

Crystal Road Ecran LED d'information

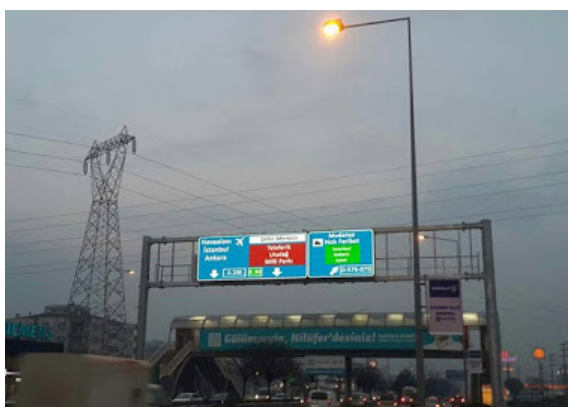
Certification :
CE-EMC-Ce-LVS/RoHs

PLF Industries développe et vend des solutions d'affichage dynamique clé en main. Fort de notre expérience, nous mettons notre priorité à respecter les problématiques naissantes relatives aux nouvelles technologies de communication.

Articulé autour de nos écrans LED et d'un logiciel spécialement pensé pour vous, nous serons à même d'adapter nos solutions à vos besoins.



LEDECA
ALWAYS BRIGHT



Un engagement de qualité avec une double vérification



Un service hotline pour répondre à toutes vos questions



Une maintenance 36 mois incluse, pièces et main d'oeuvre, réalisé en France dans nos deux centres techniques



Une formation sur l'utilisation de vos écrans



L'installation prise en charge par nos soins



Un accompagnement financier



Made in Europe



Léger



Contrôle



Facile à installer



Grand angle



Transparent



Silencieux



Détection de pixel



Ventilation



GÉNÉRAL

| | | | | | |
|-------------------------------------------|-----------------|-----------------|-----------------|-----------------|-----------------|
| Environnement d'exploitation | Extérieur | Extérieur | Extérieur | Extérieur | Extérieur |
| Pixel pitch (mm) | 10mm | 12mm | 15mm | 20mm | 30mm |
| Type de service | accès arrière | accès arrière | accès arrière | accès arrière | accès arrière |
| Luminosité calibrée (nits) | L3 | L3 | L3 | L3 | L3 |
| Type de lampe | SMD | SMD | SMD | SMD | SMD |
| Durée de vie (heures à 50% de luminosité) | >100.000 heures | >100.000 heures | >100.000 heures | >100.000 heures | >100.000 heures |
| Coordonnées de couleur | C2 | C2 | C2 | C2 | C2 |
| Contrast ratio | R3 | R3 | R3 | R3 | R3 |
| Largeur du faisceau | B6 | B6 | B6 | B6 | B6 |
| Réglage de la luminosité | 100 niveaux | 100 niveaux | 100 niveaux | 100 niveaux | 100 niveaux |

SPÉCIFICATIONS DES MODULES

| | | | | | |
|-------------------------------|----------------------|----------------------|----------------------|----------------------|----------------------|
| Dimensions des modules (mm) | 240x120 | 240x180 | 120x240 | 160x320 | 240x240 |
| Fréquence de rafraîchissement | Ajustable | Ajustable | Ajustable | Ajustable | Ajustable |
| Résolution des modules | 24x12px | 20x15px | 8x16px | 8x16px | 8x8px |
| Méthode d'entraînement LED | statique | statique | statique | statique | statique |
| Matériau du module | PC et fibre de verre | PC et fibre de verre | PC et fibre de verre | PC et fibre de verre | PC et fibre de verre |

SPÉCIFICATIONS DU PANNEAU

| | | | | | |
|------------------------------------------|-----------------------------|-----------------------------|-----------------------------|-----------------------------|-----------------------------|
| Matériau du panneau | aluminium | aluminium | aluminium | aluminium | aluminium |
| Peinture pour panneaux | ES enduit de poudre | ES enduit de poudre | ES enduit de poudre | ES enduit de poudre | ES enduit de poudre |
| Dimensions du panneau (mm) ¹ | Ajustable | Ajustable | Ajustable | Ajustable | Ajustable |
| Poids du panneau | Ajustable | Ajustable | Ajustable | Ajustable | Ajustable |
| Niveau IP | P3 | P3 | P3 | P3 | P3 |
| Résolution du panneau (pour 1000x1000mm) | Ajustable | Ajustable | Ajustable | Ajustable | Ajustable |
| Densité de pixels (pcs/m²) | 10.000 | 6.889 | 4.356 | 4.356 | 1089 |
| Angle de vue (horizontal x vertical) | >120°x120° | >120°x120° | >120°x120° | >120°x120° | >120°x120° |
| Moyen de communication | RS485,RS232,R-J45,Profibus | RS485,RS232,R-J45,Profibus | RS485,RS232,R-J45,Profibus | RS485,RS232,R-J45,Profibus | RS485,RS232,R-J45,Profibus |
| Protocole de communication | NTCIP | NTCIP | NTCIP | NTCIP | NTCIP |
| Distance de vision minimale | >2m | >2.5m | >2.5m | >3m | >4m |
| Plage de température de fonctionnement | T3 | T3 | T3 | T3 | T3 |
| Plage de température de stockage | -40°C ~ +60°C | -40°C ~ +60°C | -40°C ~ +60°C | -40°C ~ +60°C | -40°C ~ +60°C |
| Humidité d'exploitation | 10% ~ 90% sans condensation | 10% ~ 90% sans condensation | 10% ~ 90% sans condensation | 10% ~ 90% sans condensation | 10% ~ 90% sans condensation |
| Tension d'entrée d'alimentation | 110 ~ 260 VAC | 110 ~ 260 VAC | 110 ~ 260 VAC | 110 ~ 260 VAC | 110 ~ 260 VAC |
| Fréquence d'entrée d'alimentation | 50~60Hz | 50~60Hz | 50~60Hz | 50~60Hz | 50~60Hz |
| Puissance moyenne par m² | <350W | <350W | <350W | <350W | <350W |
| Puissance max par m² <600W | <650W | <650W | <650W | <650W | <650W |
| PFC actif | Oui | Oui | Oui | Oui | Oui |
| Tolérance de charge ² | 25% min. | 25% min. | 25% min. | 25% min. | 25% min. |
| Type d'installation du panneau | Location | Location | Location | Location | Location |
| Refroidissement | Refroidissement passif | Refroidissement passif | Refroidissement passif | Refroidissement passif | Refroidissement passif |
| Conformité | EN12966 | EN12966 | EN12966 | EN12966 | EN12966 |
| Certification | CE-EMC, CE-LVD, RoHS, FCC | CE-EMC, CE-LVD, RoHS, FCC | CE-EMC, CE-LVD, RoHS, FCC | CE-EMC, CE-LVD, RoHS, FCC | CE-EMC, CE-LVD, RoHS, FCC |

1- Les dimensions du panneau peuvent changer à la demande du client

2- Cette valeur est la capacité restante des blocs d'alimentation à 100% de luminosité et de contenu de couleur blanche