

## Diamond Trail Ecran grand format

Certification :  
CE-EMC-Ce-LVS/RoHs

PLF Industries développe et vend des solutions d'affichage dynamique clé en main. Fort de notre expérience, nous mettons notre priorité à respecter les problématiques naissantes relatives aux nouvelles technologies de communication.

Articulé autour de nos écrans LED et d'un logiciel spécialement pensé pour vous, nous serons à même d'adapter nos solutions à vos besoins.



LEDECA  
ALWAYS BRIGHT



Un engagement de qualité avec une double vérification



Un service hotline pour répondre à toutes vos questions



Une maintenance 36 mois incluse, pièces et main d'oeuvre, réalisé en France dans nos deux centres techniques



Une formation sur l'utilisation de vos écrans



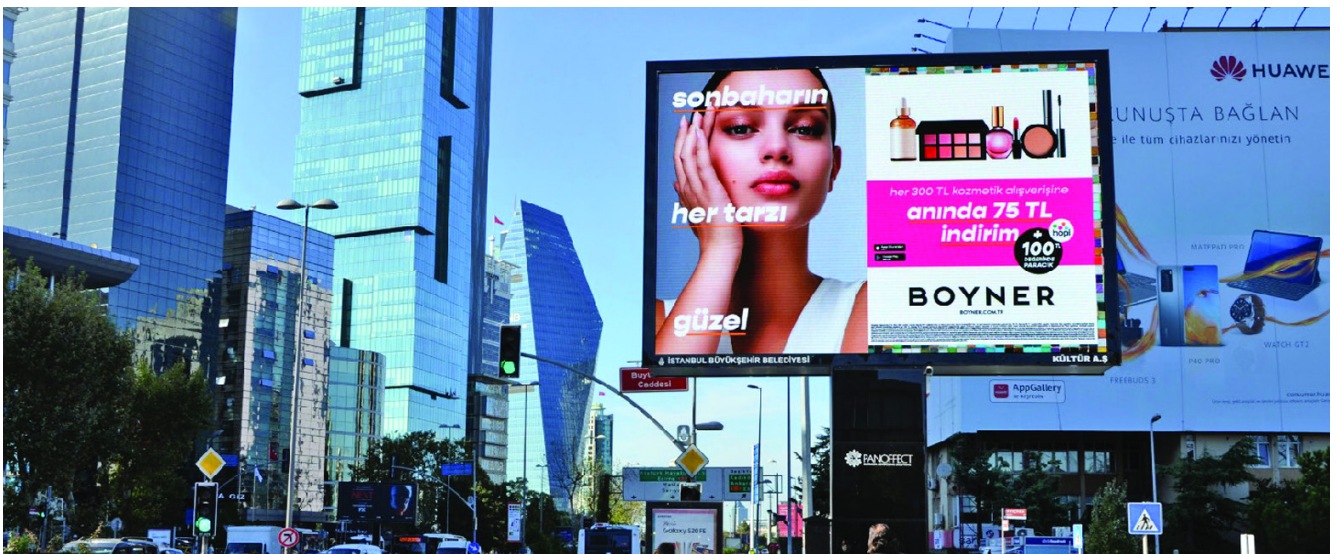
L'installation prise en charge par nos soins



Un accompagnement financier



Made in Europe



Léger



Contrôle



Facile à installer



Grand angle



Transparent



Silencieux



Détection de pixel



Ventilation



## GÉNÉRAL

Environnement d'exploitation	Extérieur	Extérieur	Extérieur	Extérieur	Extérieur
Pixel pitch (mm)	4mm	5mm	6mm	8mm	10mm
Type de service	accès arrière	accès arrière	accès arrière	accès arrière	accès arrière
Luminosité calibrée (nits)	>7000nits	>6000nits	>6000nits	>7000nits	>6500nits
Type de lampe	SMD	SMD	SMD	SMD	SMD
Durée de vie (heures à 50% de luminosité)	>100.000 heures	>100.000 heures	>100.000 heures	>100.000 heures	>100.000 heures
Calibrage de la couleur blanche (adj.)	3.500K-8.500K	3.500K-8.500K	3.500K-8.500K	3.500K-8.500K	3.500K-8.500K
Échelle de gris	>16bits	>16bits	>16bits	>16bits	>16bits
Réglage de la luminosité	256 niveaux	256 niveaux	256 niveaux	256 niveaux	256 niveaux

## SPÉCIFICATIONS DES MODULES

Dimensions des modules (mm)	256x128	320x160	320x160	256x128	320x160
Fréquence de rafraîchissement	Ajustable	Ajustable	Ajustable	Ajustable	Ajustable
Résolution des modules	256x256px	64x32px	52x26px	32x16px	32x16px
Méthode d'entraînement LED	dynamique	dynamique	dynamique	dynamique	dynamique
Matériel du module	Plastique (PC)	Plastique (PC)	Plastique (PC)	Plastique (PC)	Plastique (PC)

## SPÉCIFICATIONS DU PANNEAU

Matériau du panneau	Taôle d'acier galvanisé	Taôle d'acier galvanisé	Taôle d'acier galvanisé	Taôle d'acier galvanisé	Taôle d'acier galvanisé
Peinture pour panneaux	ES enduit de poudre	ES enduit de poudre	ES enduit de poudre	ES enduit de poudre	ES enduit de poudre
Dimensions du panneau (mm) <sup>1</sup>	1024x1024	960x960	960x960	1.024x1.024	960x960
Poid du panneau	<50kg	<50kg	<50kg	<50kg	<50kg
Niveau IP	IP67 avant, IP54 arrière	IP67 avant, IP54 arrière	IP67 avant, IP54 arrière	IP67 avant, IP54 arrière	IP67 avant, IP54 arrière
Résolution du panneau (pour 1000x1000mm)	256x256px	192x192px	156x156px	128x128px	96x96px
Densité de pixels (pcs/m²)	62.500	40.000	26.244	15.625	10.000
Angle de vue (horizontal x vertical)	>120°x120°	>120°x120°	>120°x120°	>120°x120°	>120°x120°
Distance de vision minimale	>4m	>5m	>6m	>8m	>10m
Plage de température de fonctionnement	-15°C ~ +45°C	-15°C ~ +45°C	-15°C ~ +45°C	-15°C ~ +45°C	-15°C ~ +45°C
Plage de température de stockage	-40°C ~ +60°C	-40°C ~ +60°C	-40°C ~ +60°C	-40°C ~ +60°C	-40°C ~ +60°C
Humidité d'exploitation	10% ~ 90% sans condensation	10% ~ 90% sans condensation	10% ~ 90% sans condensation	10% ~ 90% sans condensation	10% ~ 90% sans condensation
Tension d'entrée d'alimentation	110 ~ 240 VAC	110 ~ 240 VAC	110 ~ 240 VAC	110 ~ 240 VAC	110 ~ 240 VAC
Fréquence d'entrée d'alimentation	50-60Hz	50-60Hz	50-60Hz	50-60Hz	50-60Hz
Puissance moyenne par m²	<150W	<150W	<150W	<150W	<150W
Puissance max par m² <600W	<650W	<650W	<650W	<650W	<650W
PFC actif	Oui	Oui	Oui	Oui	Oui
Tolérance de charge <sup>2</sup>	25% min.	25% min.	25% min.	25% min.	25% min.
Type d'installation du panneau	Installation fixe	Installation fixe	Installation fixe	Installation fixe	Installation fixe
Refroidissement	Refroidissement passif	Refroidissement passif	Refroidissement passif	Refroidissement passif	Refroidissement passif
Certification	CE-EMC, CE-LVD, RoHS, FCC	CE-EMC, CE-LVD, RoHS, FCC	CE-EMC, CE-LVD, RoHS, FCC	CE-EMC, CE-LVD, RoHS, FCC	CE-EMC, CE-LVD, RoHS, FCC

1- Les dimensions du panneau peuvent changer à la demande du client

2- Cette valeur est la capacité restante des blocs d'alimentation à 100% de luminosité et de contenu de couleur blanche

## GÉNÉRAL

Environnement d'exploitation	Extérieur	Extérieur	Extérieur	Extérieur
Pixel pitch (mm)	2.6mm	3.1mm	3.9mm	4.8mm
Type de service	accès avant et arrière	accès avant et arrière	accès avant et arrière	accès avant et arrière
Luminosité calibrée (nits)	>5500nits	>5500nits	>5500nits	>5500nits
Type de lampe	SMD	SMD	SMD	SMD
Durée de vie (heures à 50% de luminosité)	>100.000 heures	>100.000 heures	>100.000 heures	>100.000 heures
Calibrage de la couleur blanche (adj.)	3.500K-8.500K	3.500K-8.500K	3.500K-8.500K	3.500K-8.500K
Échelle de gris	>16bits	>16bits	>16bits	>16bits
Réglage de la luminosité	256 niveaux	256 niveaux	256 niveaux	256 niveaux

## SPÉCIFICATIONS DES MODULES

Dimensions des modules (mm)	500x250	500x250	500x250	500x250
Fréquence de rafraîchissement	Ajustable	Ajustable	Ajustable	Ajustable
Résolution des modules	96x96px	80x80px	52x104px	52x52px
Méthode d'entraînement LED	dynamique	dynamique	dynamique	dynamique
Matériel du module	Plastique (PC)	Plastique (PC)	Plastique (PC)	Plastique (PC)

## SPÉCIFICATIONS DU PANNEAU

Matériau du panneau	Aluminium	Aluminium	Aluminium	Aluminium
Peinture pour panneaux	ES enduit de poudre	ES enduit de poudre	ES enduit de poudre	ES enduit de poudre
Dimensions du panneau (mm) <sup>1</sup>	500x1.000	500x1.000	500x1.000	500x1.000
Poid du panneau	<16kg	<16kg	<16kg	<16kg
Niveau IP	IP67 avant, IP65 arrière	IP67 avant, IP65 arrière	IP67 avant, IP65 arrière	IP67 avant, IP65 arrière
Résolution du panneau (pour 1000x1000mm)	192x384px	160x320px	128x256px	104x208
Densité de pixels (pcs/m <sup>2</sup> )	147.456	102.400	65.536	43.264
Angle de vue (horizontal x vertical)	>160° x 140°	>160° x 140°	>160° x 140°	>160° x 140°
Distance de vision minimale	>2.5m	>3m	>4m	>5m
Plage de température de fonctionnement	-20°C ~ +60°C	-20°C ~ +60°C	-20°C ~ +60°C	-20°C ~ +60°C
Plage de température de stockage	-25°C ~ +60°C	-25°C ~ +60°C	-25°C ~ +60°C	-25°C ~ +60°C
Humidité d'exploitation	10% ~ 90% sans condensation	10% ~ 90% sans condensation	10% ~ 90% sans condensation	10% ~ 90% sans condensation
Tension d'entrée d'alimentation	110 ~ 240 VAC	110 ~ 240 VAC	110 ~ 240 VAC	110 ~ 240 VAC
Fréquence d'entrée d'alimentation	50~60Hz	50~60Hz	50~60Hz	50~60Hz
Puissance moyenne par m <sup>2</sup>	<140W	<140W	<140W	<140W
Puissance max par m <sup>2</sup> <600W	<650W	<650W	<650W	<650W
PFC actif	Oui	Oui	Oui	Oui
Tolérance de charge <sup>2</sup>	25% min.	25% min.	25% min.	25% min.
Type d'installation du panneau	Installation fixe	Installation fixe	Installation fixe	Installation fixe
Refroidissement	Refroidissement passif	Refroidissement passif	Refroidissement passif	Refroidissement passif
Certification	CE-EMC, CE-LVD, RoHS, FCC	CE-EMC, CE-LVD, RoHS, FCC	CE-EMC, CE-LVD, RoHS, FCC	CE-EMC, CE-LVD, RoHS, FCC

1- Les dimensions du panneau peuvent changer à la demande du client

2- Cette valeur est la capacité restante des blocs d'alimentation à 100% de luminosité et de contenu de couleur blanche